

Houtinsectenbestrijding

Bestrijding van houtworm, bonte knaagkever en huisboktor
door oppervlaktebehandeling en injectietechniek



[1]

Een van de vele manieren waarop hout ziek kan worden is door aantasting van insecten. Houtaantastende insecten kunnen we onderverdelen in nathoutboorders en drooghoutboorders. Het zijn voornamelijk de drooghoutboorders, die in gebouwen, woningen, meubilair, interieurs en museale voorwerpen schade kunnen aanrichten. Niet tijdig ingrijpen door middel van een bestrijding kan leiden tot dermate grote schade dat houtwerk zelfs vervangen moet worden.

De meest voorkomende soorten zijn gewone houtwormkever, bonte knaagkever, huisboktor en spinthoutkever. De levenscyclus van deze houtaantastende insecten is als volgt: paring - eitje - larve - pop - kever. De duur van de levenscyclus is afhankelijk van het soort insect en varieert van 1 tot 12 jaar. Het zijn de larven [1] van de insecten die de meeste schade aan het hout veroorzaken. Kenmerkend van houtaantasting door insecten zijn de uitvliegopeningen in het hout, de hoopjes zaagsel, ook wel boormeel genoemd en de kevers die tijdens de uitvliegperiode in de ruimte worden aangetroffen.



[2]

Gewone houtwormkever

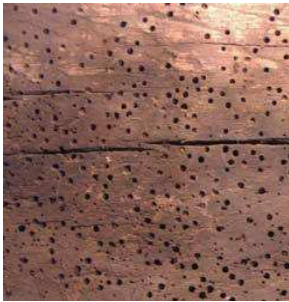
De meest voorkomende drooghoutboorder is de gewone houtwormkever [2]. Een klein, onopvallend kevertje dat maar een paar weken leeft. Het probleem zit 'm echter in de honderden larfjes die het kevertje nalaat. Ze beginnen klein, maar met het verstrijken van de tijd en het knagen door het hout groeien ze. En zo groeit ook de schade die ze veroorzaken. Ze verpoppen vlak onder het houtoppervlak en vliegen als kever weer uit, door zelfgemaakte ronde openingen, de wel bekende houtwormgaatjes. Een actieve houtwormaantasting herkennen we aan lichtgekleurde hoopjes boormeel [3] afkomstig uit de uitvliegopeningen.



[3]

Bonte knaagkever

De bonte knaagkever of grote houtwormkever heeft een voorkeur voor eikenhout dat ten gevolge van achterstallig onderhoud vochtig is geworden en waar zich schimmels in hebben ontwikkeld. Een vervelende eigenschap van de grote houtwormkever is dat hij in de kern van een balk zgn. kraamkamers maakt waarin hij zijn volledige levenscyclus kan voltooien. Zo kan het voorkomen dat aan de buitenzijde van een balk geen uitvliegopeningen [4] te zien zijn terwijl de balk van binnenuit wordt opgevreten. De uitvliegopeningen zijn net als die van de gewone houtwormkever rond van vorm, echter van een grotere diameter.



[4]

Huisboktor

De indrukwekkende huisboktor [5] is de meest gevreesde houtboorder. Zijn menu bestaat volledig uit naaldhout. De centimeterslange en krachtige larven kunnen ons met hun knaaggeluiden zelfs uit de slaap houden.



[5]

Staphorst | d' Olde Dijk 7b | 7951 LE | T: 0522 460122 | M: 06 20880715 | F: 0522 468990
Bergentheim | Van der Pijlweg 3a | 7691 CK | T: 0523 280459 | M: 06 30370861 | F: 0522 468990

De boktorlarven knagen vlak onder het houtoppervlak waardoor blaasvormige aders op het hout ontstaan. De uitvliegopeningen zijn ovaal van vorm.

Spinthoutkever

De spinthoutkever doet zijn naam eer aan. Hij houdt zich namelijk vooral op in zetmeelrijk spinthout. Deze kever wordt ook wel parketkever genoemd en is de schrik van vloerenleggers en lijstenmakers. Uitvliegopeningen zijn rond van vorm echter kleiner dan die van de gewone houtwormkever.

Deze folder [A4 formaat] is nog niet af en ik moet nog nagaan of ik hiermee een copyright overtreedt. Zeer waarschijnlijk niet ... hooguit plagiaat.

Jullie horen er nog van.

Zo kunnen er ook eenvoudig folders gemaakt worden over de andere plaagdieren.

En de folders worden - bij aanvraag via het formulier op de website - automatisch naar de aanvrager verstuurd. Geen omkijken naar dus!!!

Er zijn wel meerkosten aan verbonden voor het maken van de folders; ca. 2 - 3 uur per folder.

Indien gewenst maak ik hiervoor een offerte.